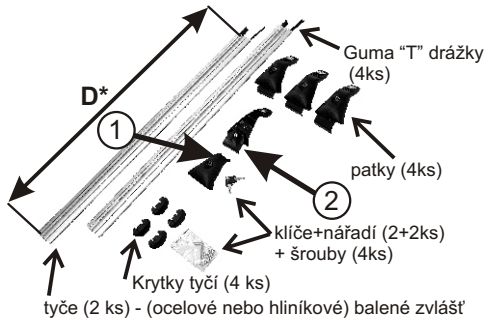
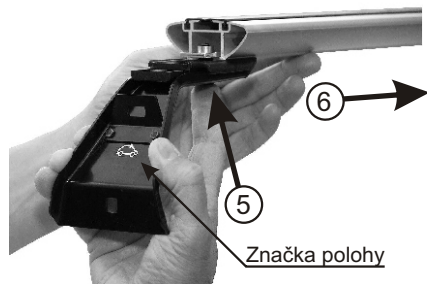


# Návod k montáži střešního nosiče FL3028

Tyče mohou být hliníkové nebo ocelové. Na obrázcích je pro ilustraci jen tyč hliníková.



1. Odemkněte a sundejte kryt.
2. Postupně odšroubujte jednotlivé úchyty.



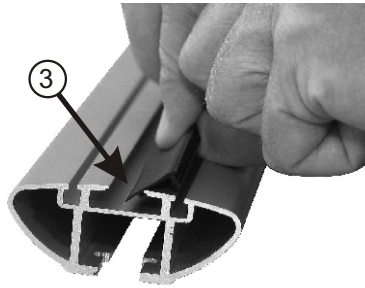
5. Povolte šroub M6 imbus klíčem č.4 zatlačením zespodu na hlavu šroubu nadzvedněte čtyřhrannou matici M6.
6. Dle značek polohy postupně nasuňte patky na tyče.



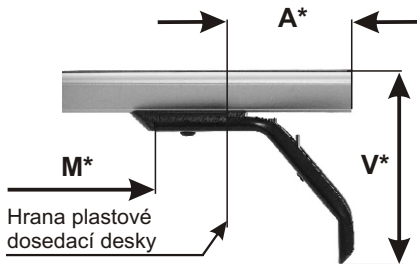
9. Postupně, dle značek polohy postavte patky nad kotvící místa - viz.bod č.4.



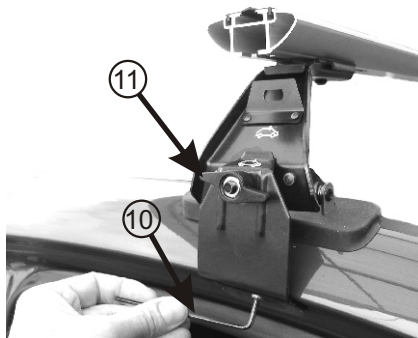
13. UPOZORNĚNÍ: Dojde-li k dotyku úchyty s opěrkou v bodě C, posuňte patky po tyči blíže k sobě a zopakujte vše od bodu č.7.



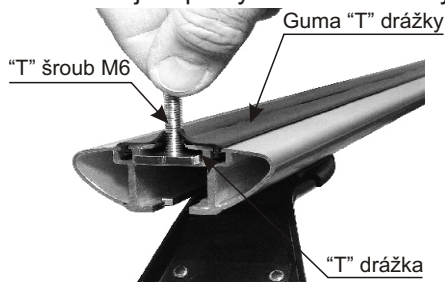
3. Postupně nasadíte guma "T" drážky na tyče - nejdříve zahákněte ve středové drážce a potom vtačte "stromeček" do vnějších drážek.



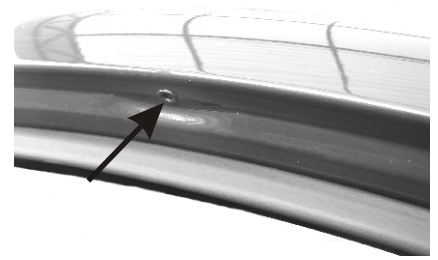
7. Vystředíte symetricky tyče:  $A = A$ . Nastavte rozměr "A" dle tabulky pomocí metru nebo měřítka na druhé straně návodu.



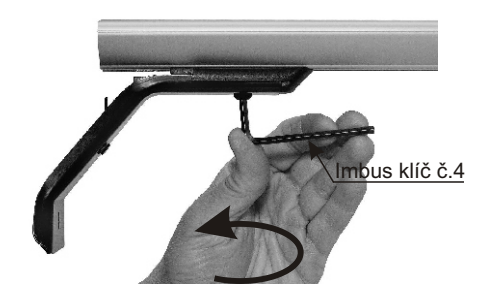
10. Postupně zahákněte úchyty za hranu rámu dveří - viz.bod č.4 a zajistěte imbus šrouby M5. Navlečte vratové šrouby a podložky.
11. Lehce utáhněte úchyty maticemi M8. Srovnejte opěrky s tvarem střechy.



14. Montáž příslušenství může být provedena i pomocí "T" šroubů, které jsou jejich součástí a nebo je nutno je dokoupit. "T" šroub navlhčete tekutým mýdlem a vsuňte do "T" drážky tyče mezi guma, které není třeba demontovat.



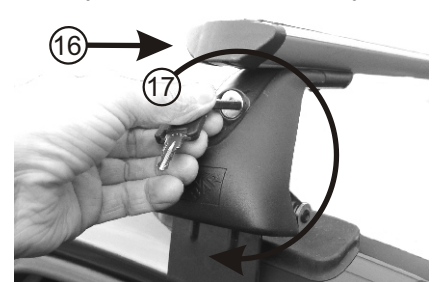
4. Po otevření dveří najdete v horní hraně rámu závity M5 sloužící k upevnění střešního nosiče.



8. Postupně zajistěte patky k tyčím imbus klíčem č. 4 a pevně dotáhněte!



12. Utáhněte úchyty maticí M8 postupně na obou stranách rovnoměrně (přibližně stejným utahovacím momentem). Křídla matice musí zůstat vodorovně, aby nebránila nasazení krytu.



15. Zkontrolujte utážení všech šroubů!!
16. Nasadíte krytky na tyče - vespod vsuňte krytky do tyčí, až západka zaskočí.
17. Nasadíte a uzamkněte kryt (klíč vodorovně).

**\* MONTÁŽNÍ PARAMETRY :**

- D - délka tyčí (mm)  
 V - výška horní hrany tyče nad střechou (mm)  
 M - mezera mezi ocelovými patkami (mm)  
 A - rozměr nastavení mezi koncem tyče a hranou plastové dosedací desky(mm)

**UPOZORNĚNÍ:**

**Dodržte nastavení rozměru "A"!**

**Nedodržením uvedeného rozměru může dojít k uvolnění střešního nosiče, poškození vozidla v místě kotvení, případně zatékání vody do vozidla. Případné reklamace způsobené nesprávným nastavením nebudou uznány!**

**VHODNÉ PRO VOZY:****MONTÁŽNÍ PARAMETRY:****HMOTNOSTI:**

ZNAČKA AUTA	MODEL AUTA	ROK VÝROBY	D před	D zad	V	M před	M zad	A před	A zad	patky (kg)	tyče (kg)	celkem (kg)
NISSAN	QASHQAI - 5D, SUV	14 -	1250	1250	90	1015	965	70	95	2,5	2,9	5,4

**PROVOZNÍ UPOZORNĚNÍ:**

Během provozu kontrolujte dotažení jednotlivých spojů. Hmotnost rovnoměrně rozloženého nákladu nesmí přesáhnout povolenou nosnost střechy auta ani střešního nosiče. Rychlost a způsob jízdy přizpůsobte přepravovanému nákladu, zvláště při průjezdu zatáčkami, při bočním větru a při brždění. Při přepravě plochých předmětů omezte vliv vztakových sil úměrným snížením rychlosti. Pozor na nově vzniklou výšku vozidla (např. v garážích). Řidič je zodpovědný za bezpečně provedenou montáž nosiče a za bezpečné zajištění nákladu. Šťastnou cestu bez nehod.

**NOSNOST: 75 kg**

Typ FLEX se shoduje s typem schváleným MD ČR pod číslem schválení 1633.

**VÝROBCE:**

ELSON auto s.r.o. Přerov, Kojetínská 2836/58, 750 02 Přerov I - Město  
 Tel: 581 201 666, 725 676 666, e-mail: info@elsonauto.cz, www.stresninovice.eu

Nedaří se Vám namontovat (zdemontovat) nosič? Potřebujete poradit, sehnat náhradní díl? **Volejte HOT LINE 725 676 666 (pracovní dny od 08:00 - 17:00).**

Verze 1 *Mat Petr* 

**NÁVOD USCHOVEJTE PRO  
PŘÍPAD REKLAMACE !**